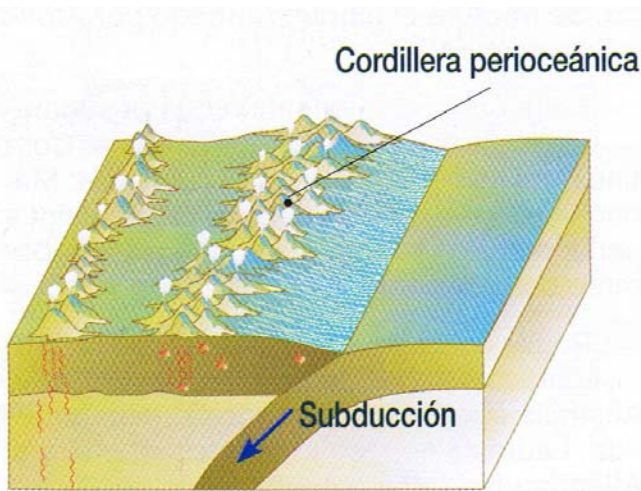
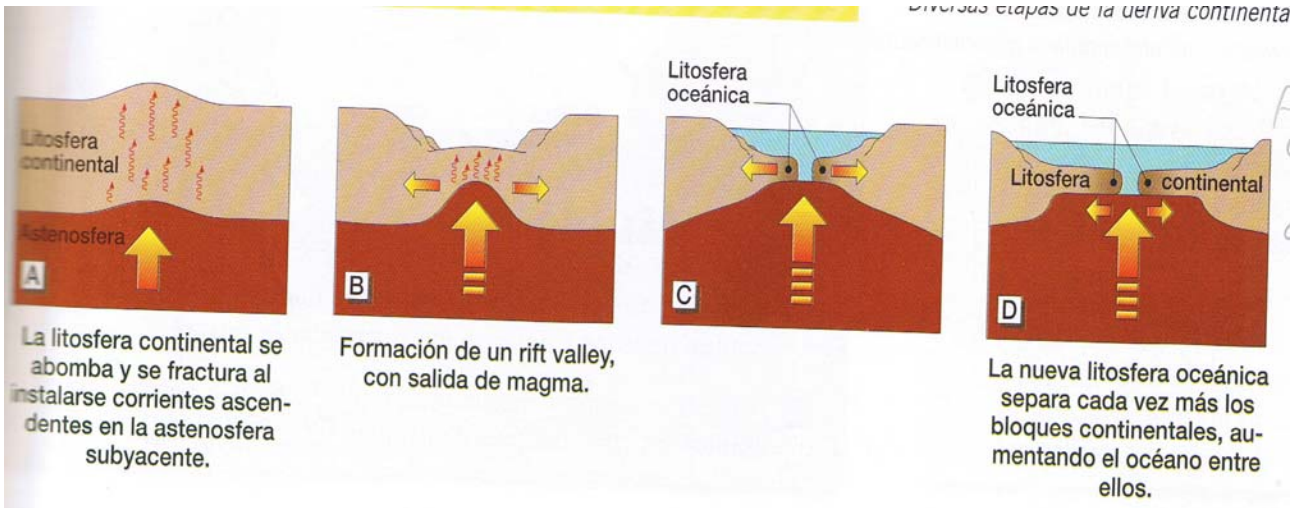
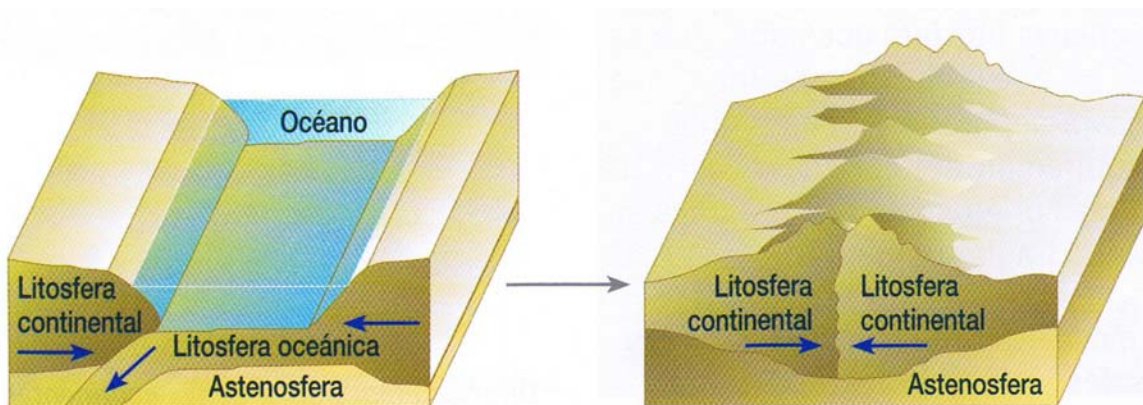


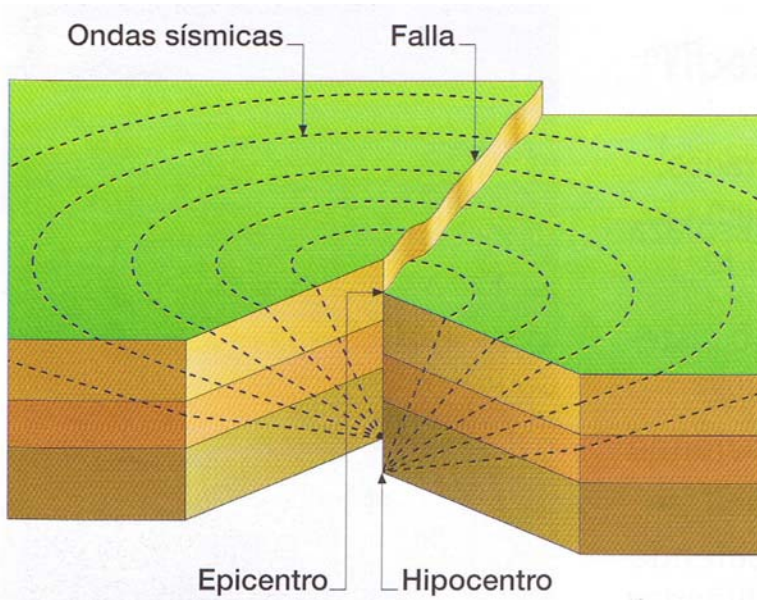
diversas etapas de la deriva continental



Formación de una cordillera perioceánica.

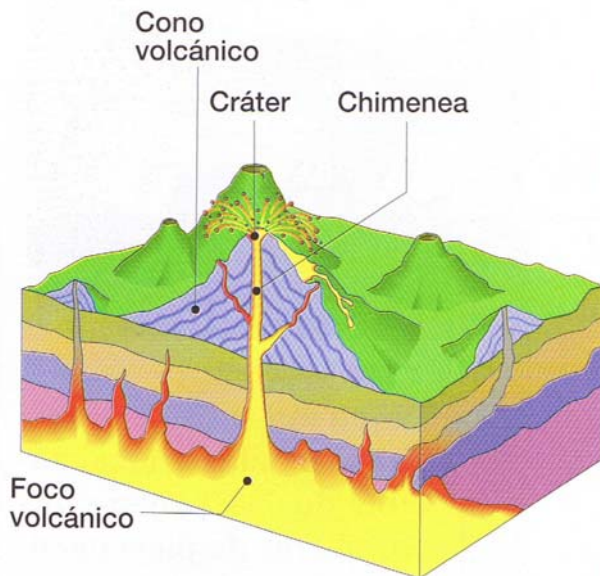


Formación de una cordillera intercontinental.

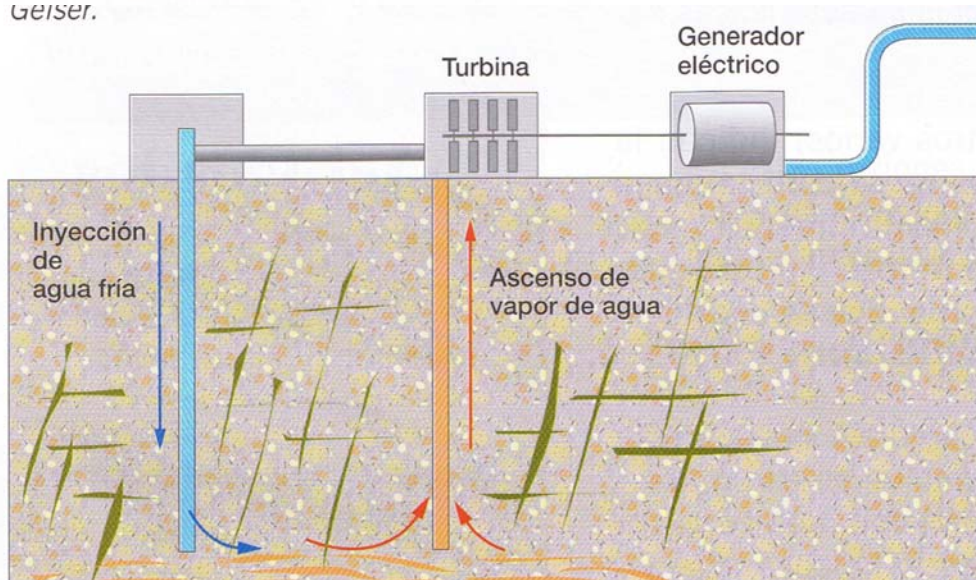


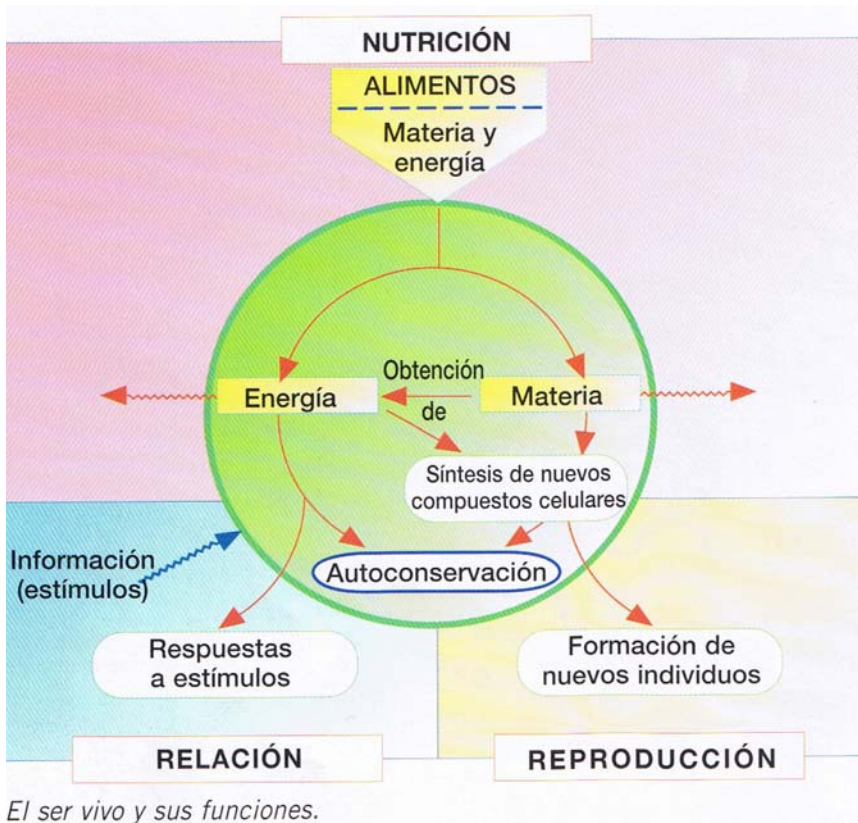
Propagación de un sismo.

Cuando

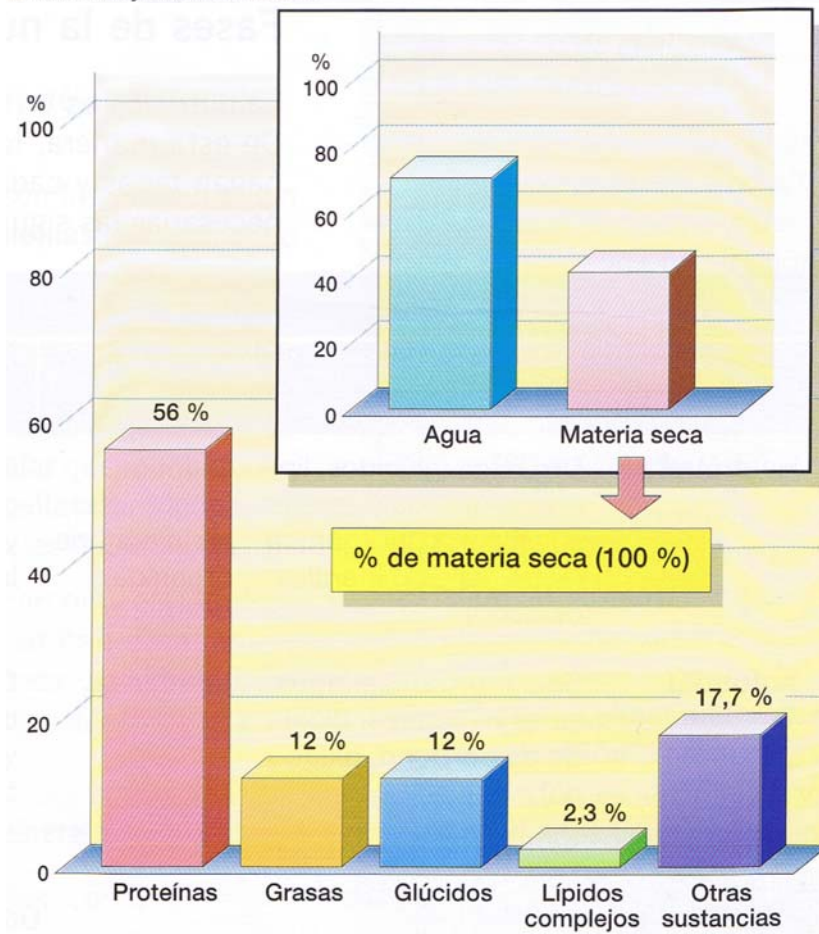


Partes de un volcán.
Geiser.

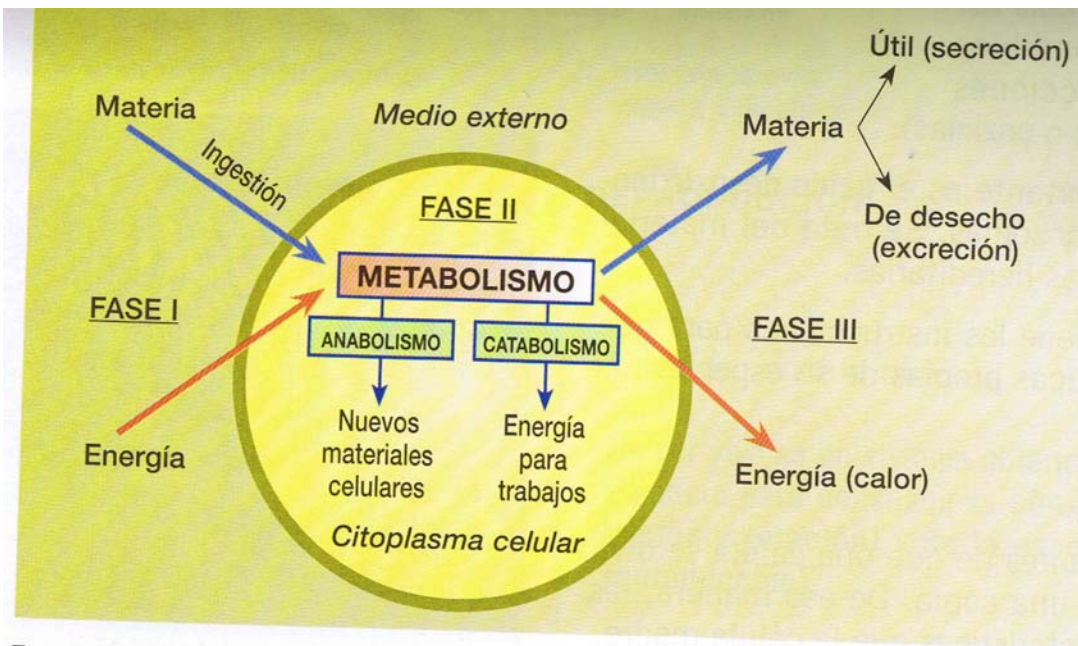




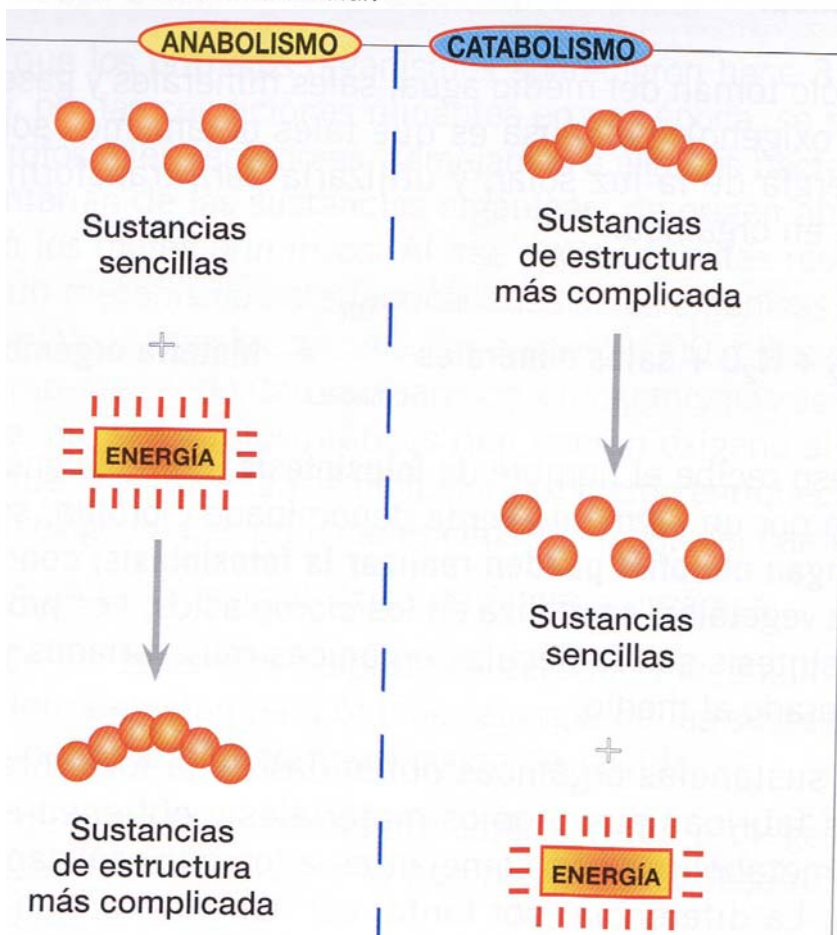
El ser vivo y sus funciones.

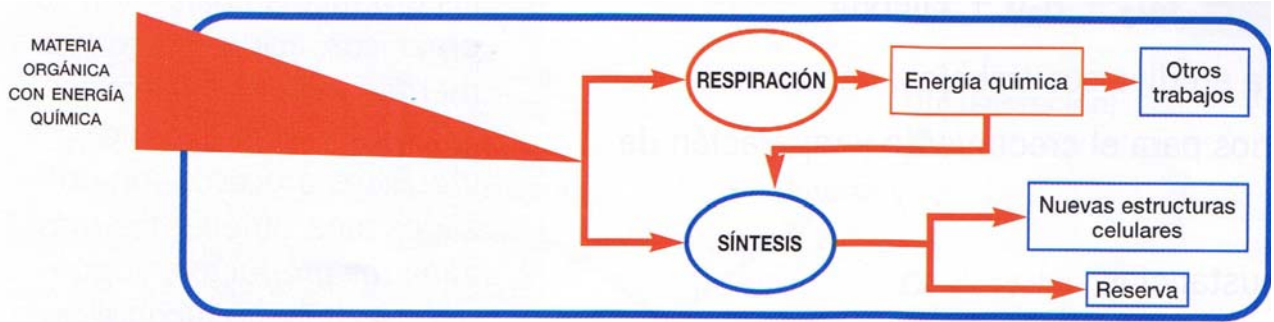


Composición de la materia viva.



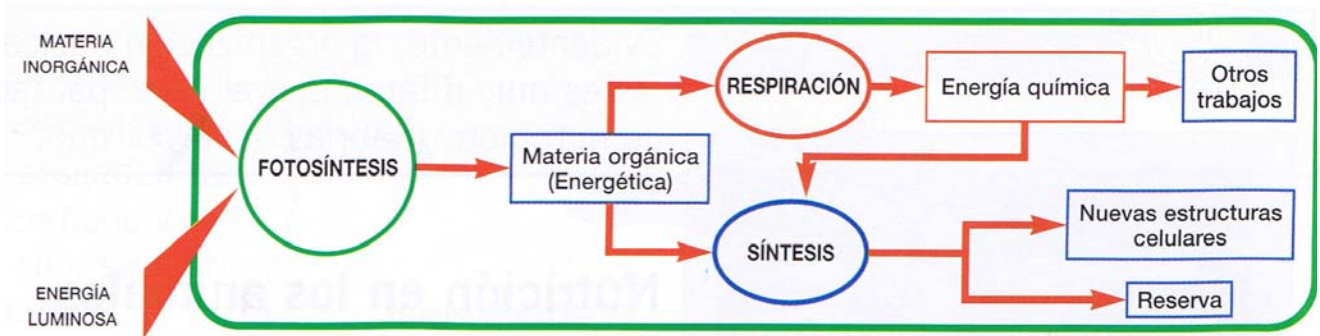
Fases de la nutrición celular.





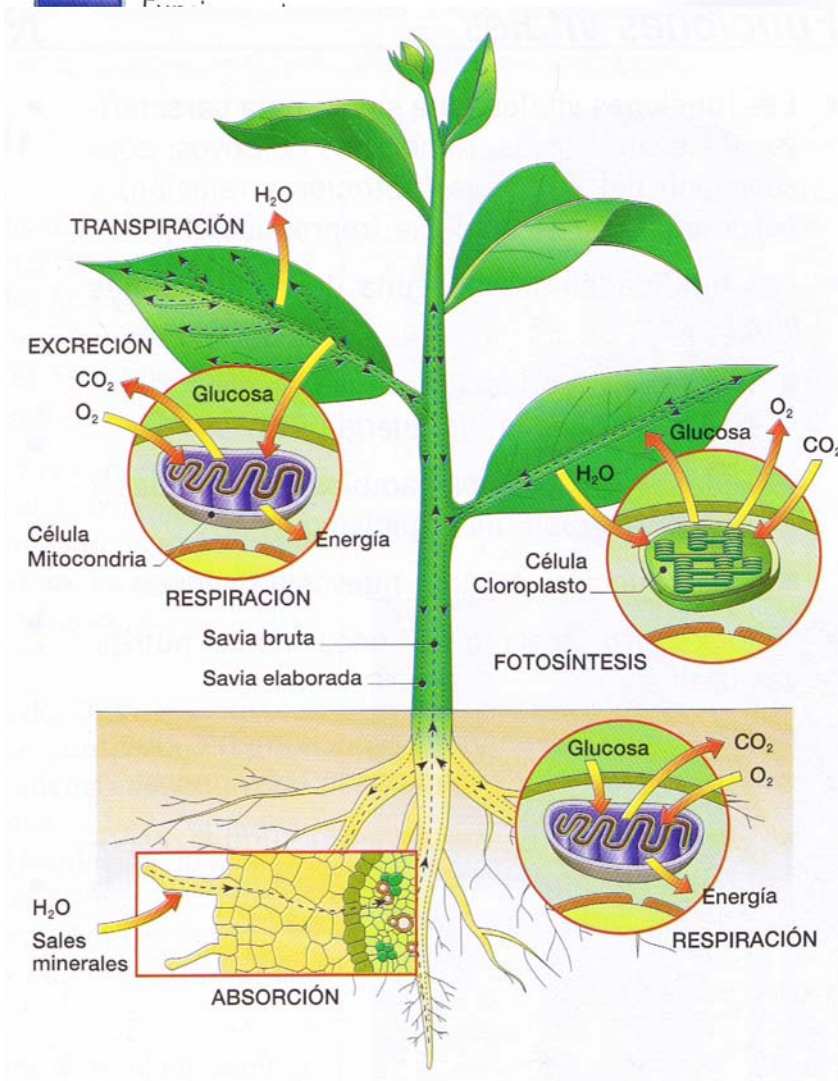
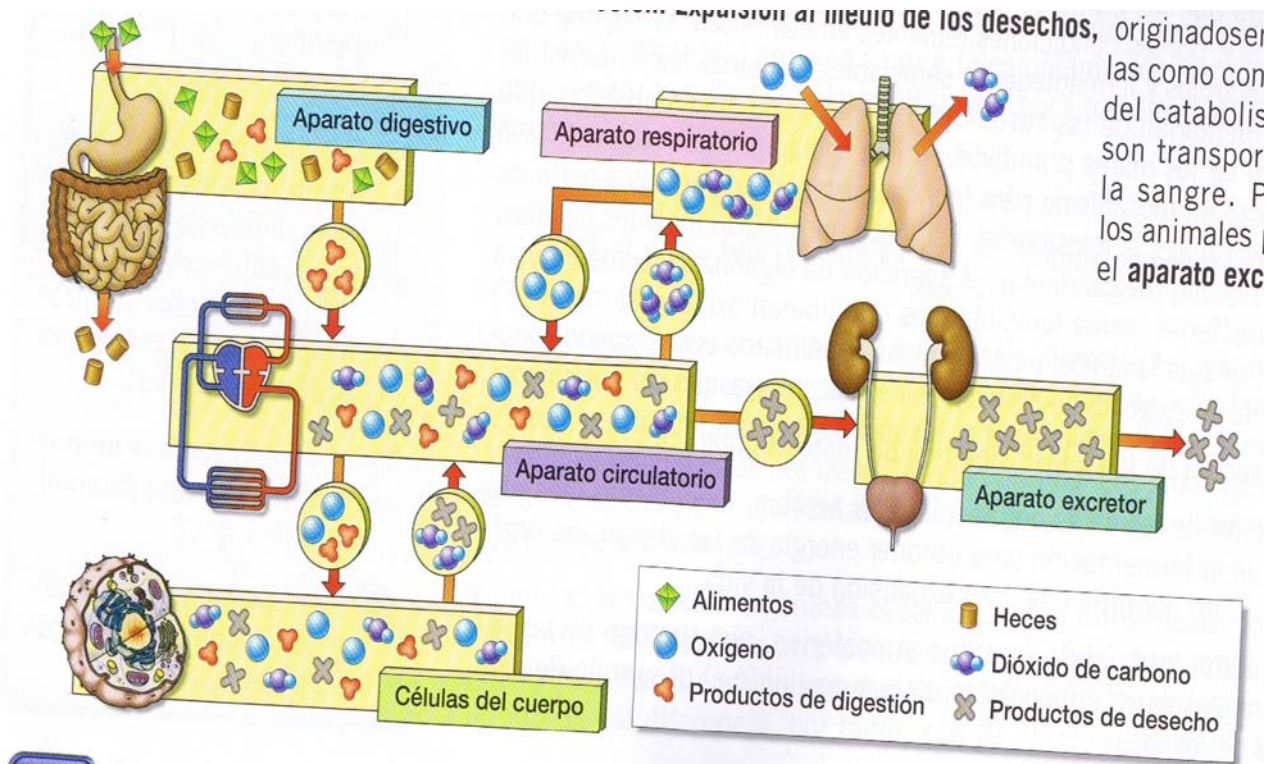
El metabolismo en la célula heterótrofa.

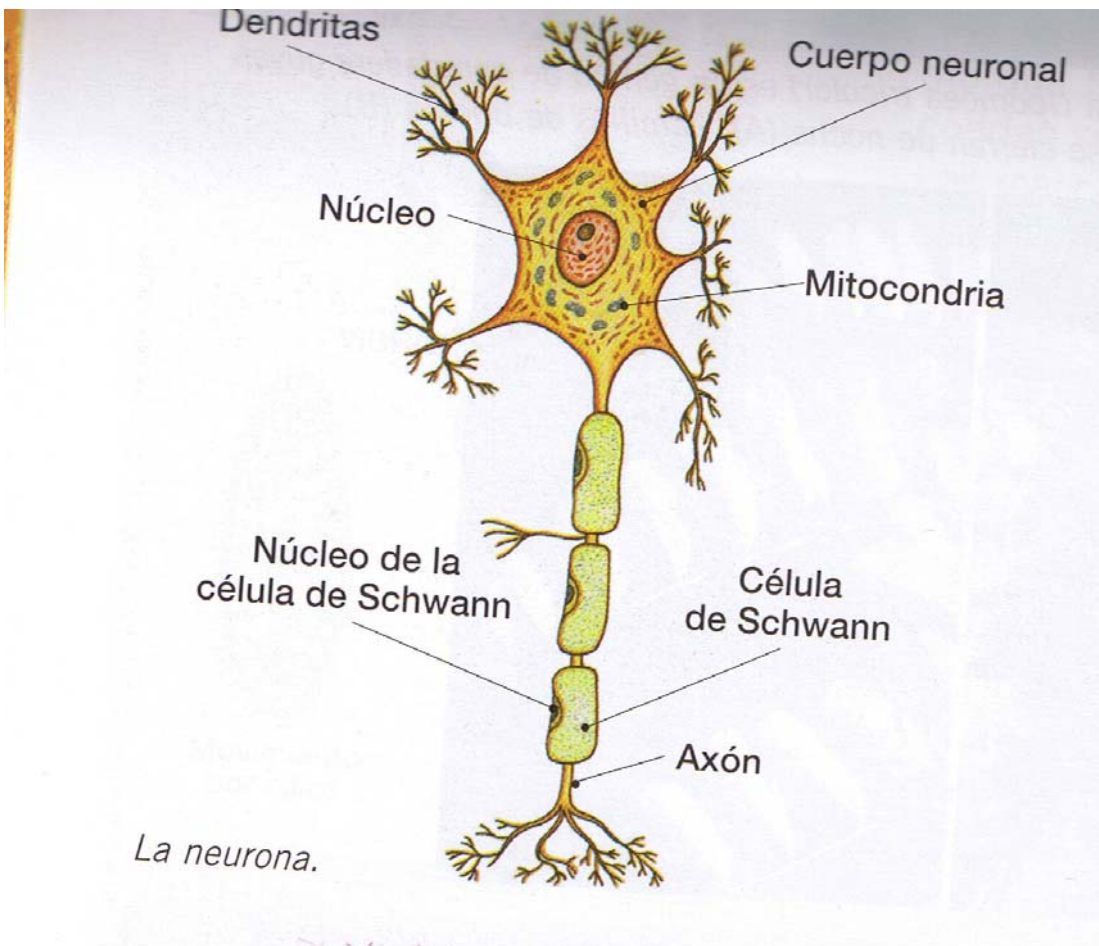
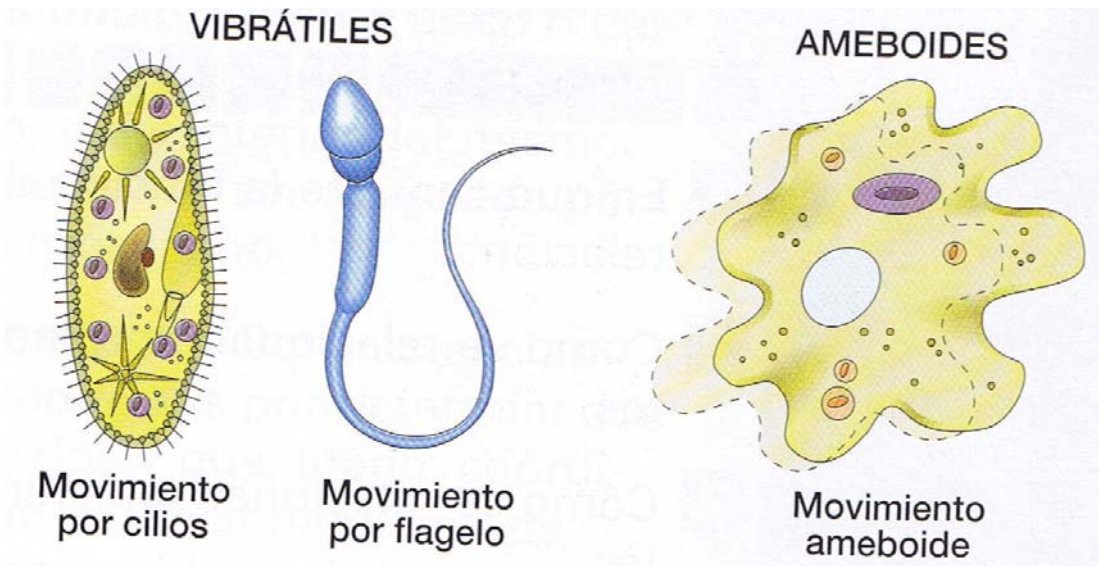
Seres autótrofos



El metabolismo en la célula heterótrofa.

ismos fotosintéticos





Sistema hormonal o endocrino. Está constituido por un conjunto de glándulas denominadas **glándulas endocrinas**. Estas sustancias que segregan, llamadas **hormonas**, pasan a la sangre y llegan hasta otros órganos, donde actúan. De esta forma controla procesos vitales y continuados, como pueden ser el crecimiento, y la diferenciación sexual, por ejemplo.

Sistema endocrino humano.

- 1** Hipófisis.
- 2** Epífisis (glándula pineal).
- 3** Tiroides y paratiroides.
- 4** Páncreas.
- 5** Glándulas suprarrenales.
- 6** Ovarios.
- 7** Testículos.

