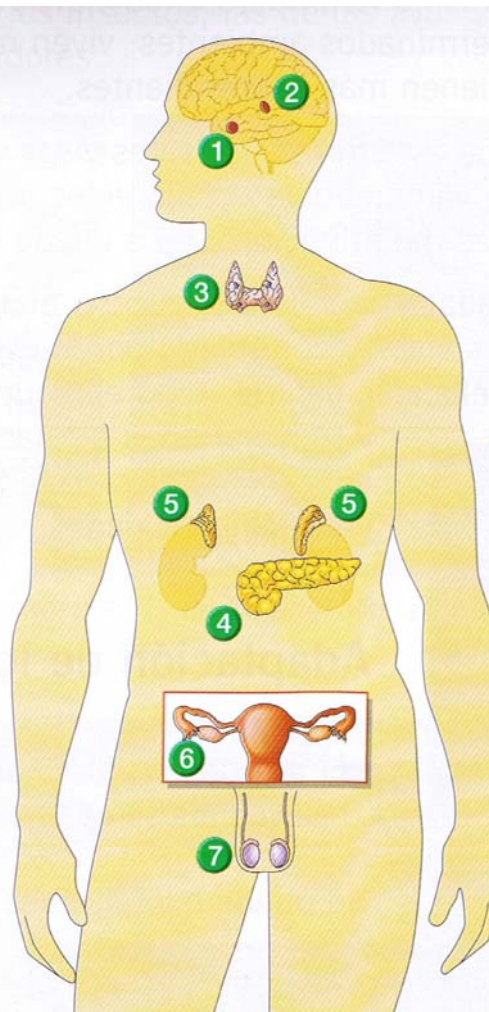


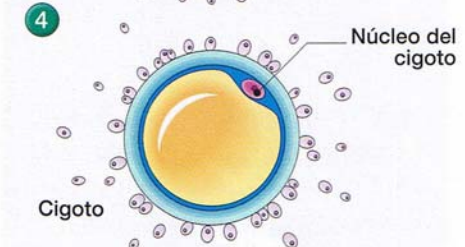
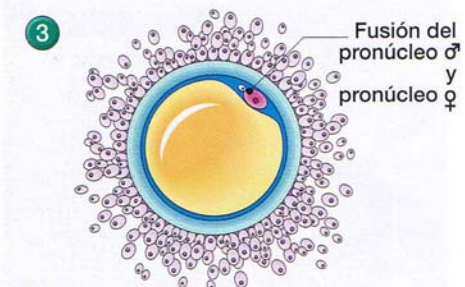
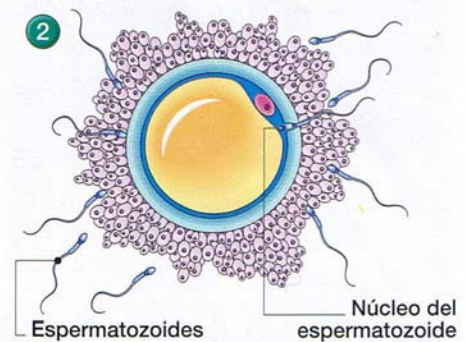
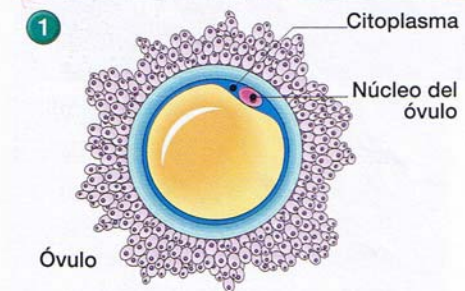
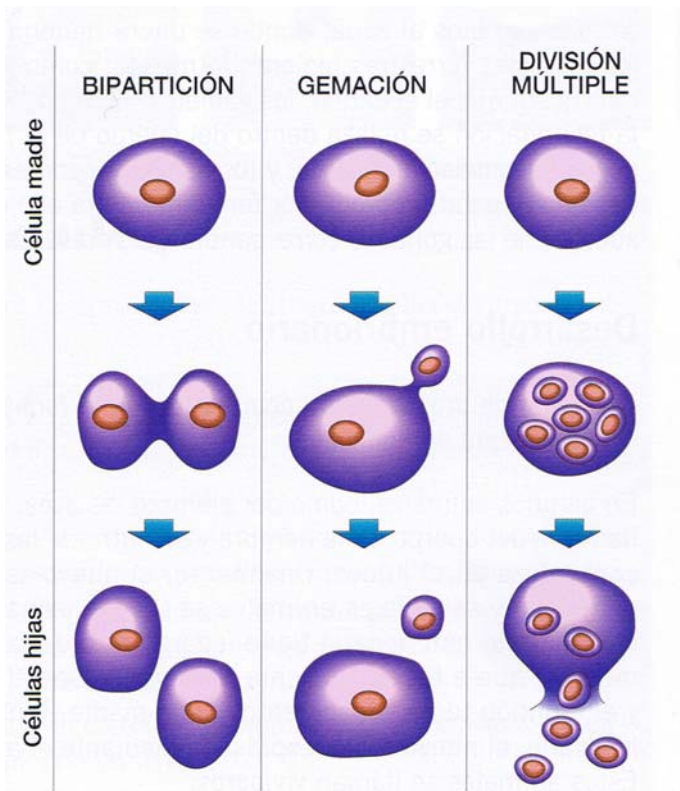
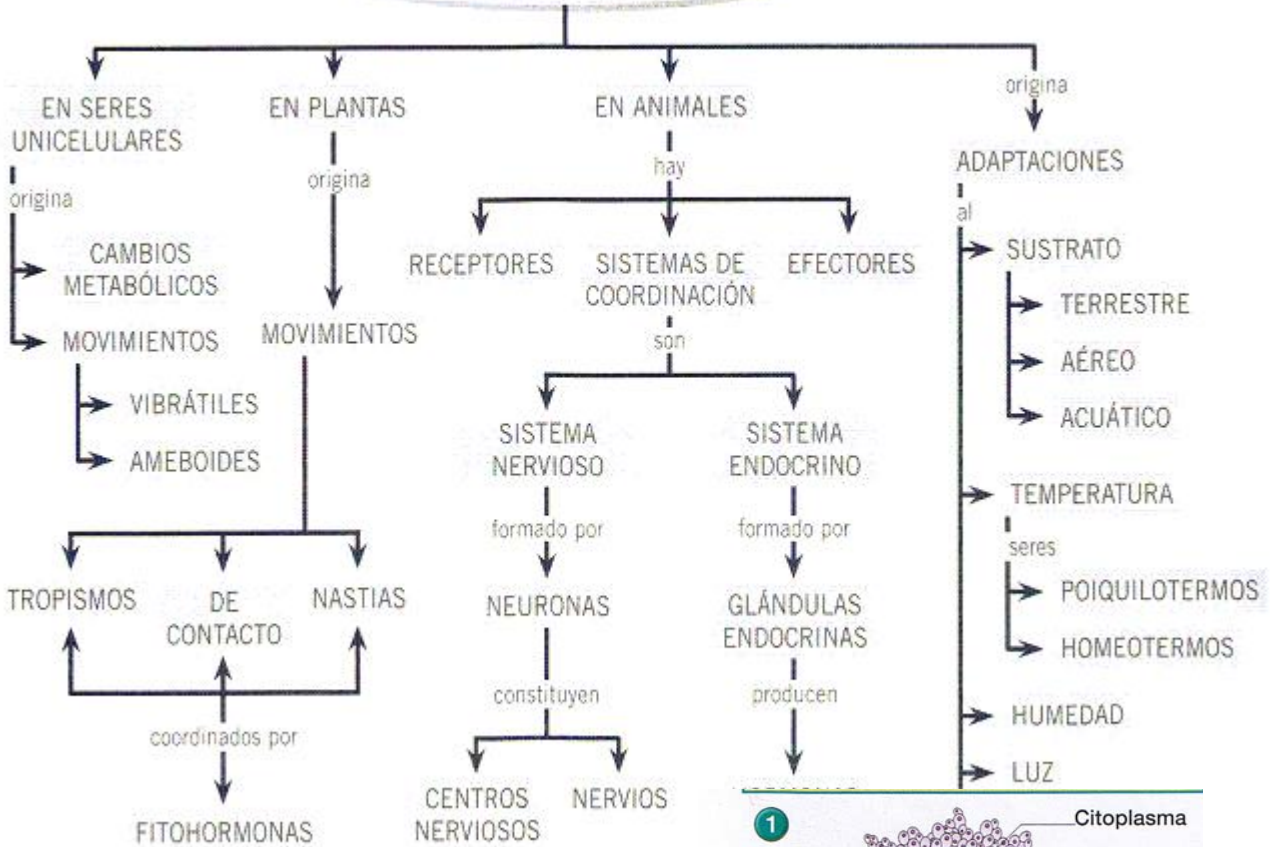
Sistema hormonal o endocrino. Está constituido por un conjunto de glándulas denominadas **glándulas endocrinas**. Estas sustancias que segregan, llamadas **hormonas**, pasan a la sangre y llegan hasta otros órganos, donde actúan. De esta forma controla procesos vitales y continuados, como pueden ser el crecimiento, y la diferenciación sexual, por ejemplo.

Sistema endocrino humano.

- 1 Hipófisis.
- 2 Epífisis (glándula pineal).
- 3 Tiroides y paratiroides.
- 4 Páncreas.
- 5 Glándulas suprarrenales.
- 6 Ovarios.
- 7 Testículos.

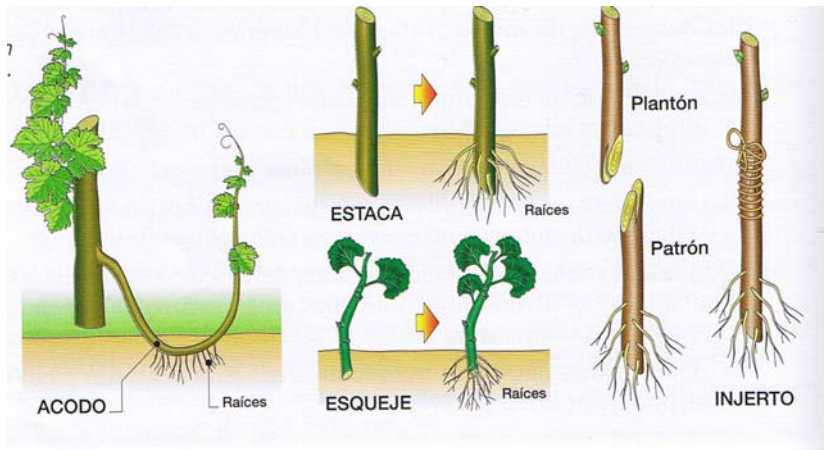
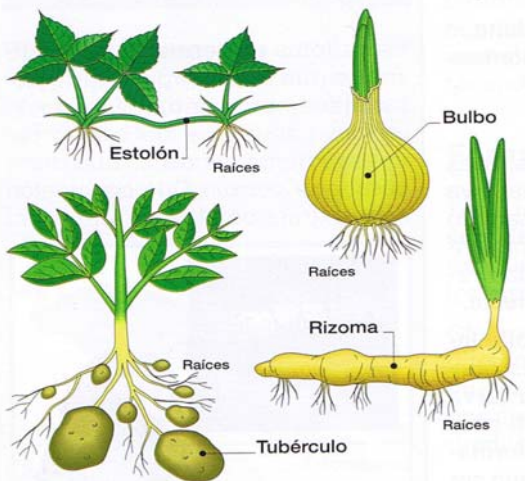
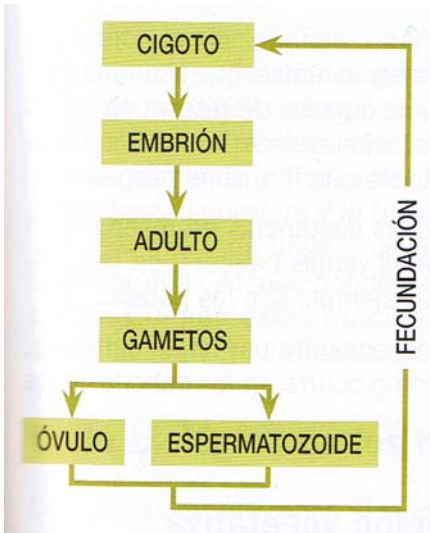


LA RELACIÓN Y LA COORDINACIÓN



La fecundación en animales





Diversas modalidades de reproducción asexual en plantas.

